

Geeliteippinäytteen ottaminen teollisten mineraalikitujen laskentaan

Näytteenottovälineet

- geeliteippejä
- petrimaljoja
- teippiä
- lieriömäinen esine (esim. patteri)

Näytteenottovälineitä (geeliteippejä ja petrimaljoja) saa tarvittaessa Labroc Oy:stä. Geeliteippejä voi tilata suoraan myös esimerkiksi A. Seppälä Total Quality Oy:stä.

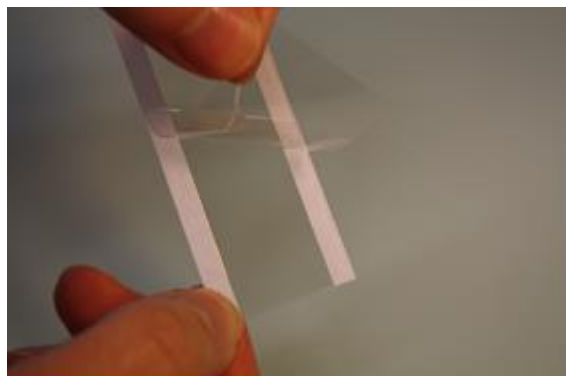
Näytteen keräys 14 vrk laskeumapölyä varten

Tutkittavassa tilassa valitaan sopiva tasopinta/-pinnat näytteenottoon. Pinnan tulee olla lattiatasoa korkeammalla, noin 1,5 m korkeudella, mahdollisimman häiriöttömässä paikassa, johon ei vaikuta voimakas ilmavirtaus, eikä tasoa liikutella eikä siihen kosketa. Taso puhdistetaan huolellisesti pölystä ja sille asetetaan puhdas lasilevy. Mikäli taso soveltuu sellaisenaan näytteenottoon, lasilevyä ei tarvita. Näytteenottoalueelle ei saa koskea näytteenkeräyksen aikana. Geeliteippinäyte otetaan laskeutuneesta pölystä 14 vuorokauden kuluttua näytteen keräyksen aloittamisesta.

Tutkittavista tiloista on aina syytä ottaa useampia näytteitä. Näytemäärä riippuu huonetilan pinta-alasta, suositeltavaa on ottaa vähintään kolme näytettä.

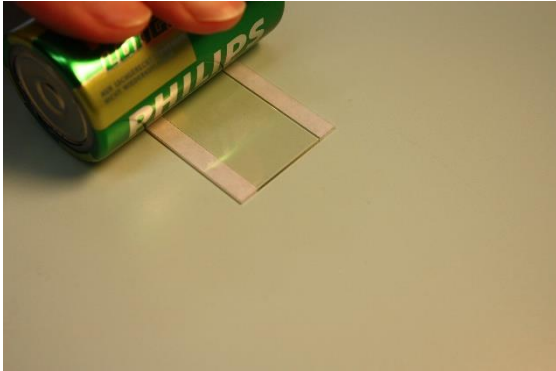
Näytteenotto

1. Geeliteipin suojakalvo poistetaan. Teippiin kosketaan ainoastaan sen valkoisten suoja-reunojen kohdalta.

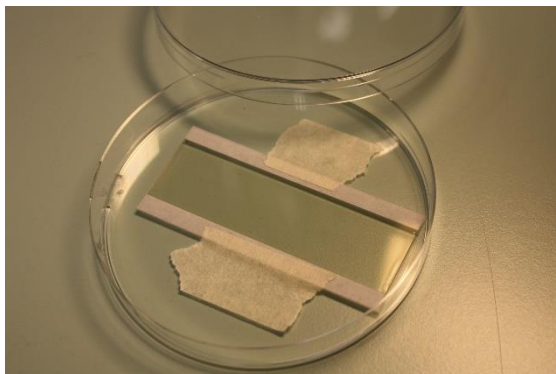


AO2/PTe/21.12.2023 2(2)

2. Teippi asetetaan varovasti ja hitaasti geelipinta alaspäin näytteenottopinnalle ja sitä painetaan voimakkaasti tasaisella pyöreällä apuvälineellä (esimerkiksi paristo) edestakaisin rullaten siten, että näyte tarttuu mahdollisimman tasaisesti koko alalta teippiin.



3. Teippi irrotetaan näytteenottopinnasta ja asetetaan geelipinta ylöspäin puhtaalle petrimaljalle. Teippi kiinnitetään petrimaljaan teipillä valkoisista suojareunoistaan ja petrimalja suljetaan teipillä.



Täytä jokaisen näytteen tiedot sähköiseen OmaLabroc- järjestelmään. Vaihtoehtoisesti voit täyttää paperiset tilauslomakkeet ja toimittaa ne laboratorioon näytteiden mukana tai sähköpostilla. Lomakkeita on saatavilla Labrocin verkkosivuilla.